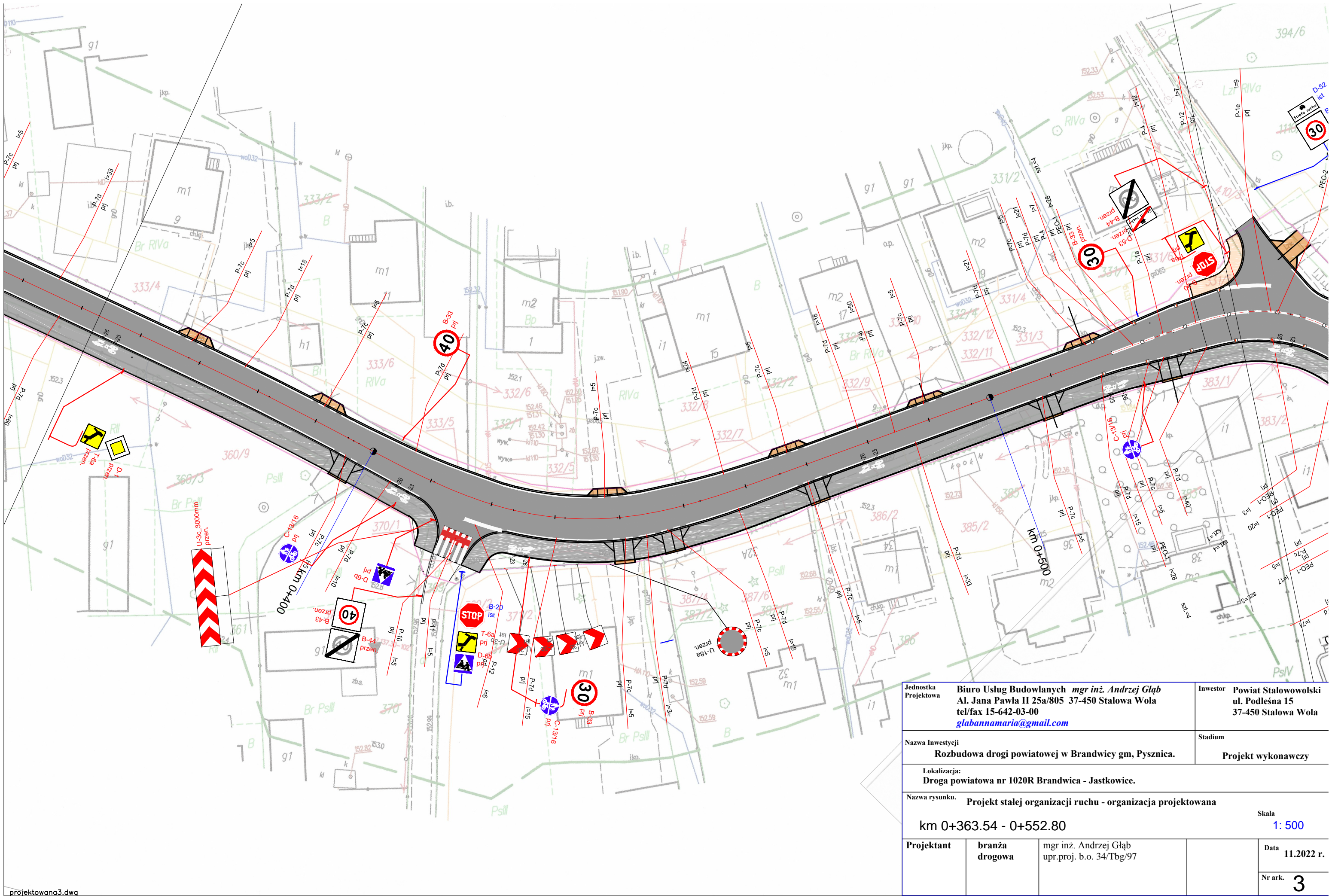
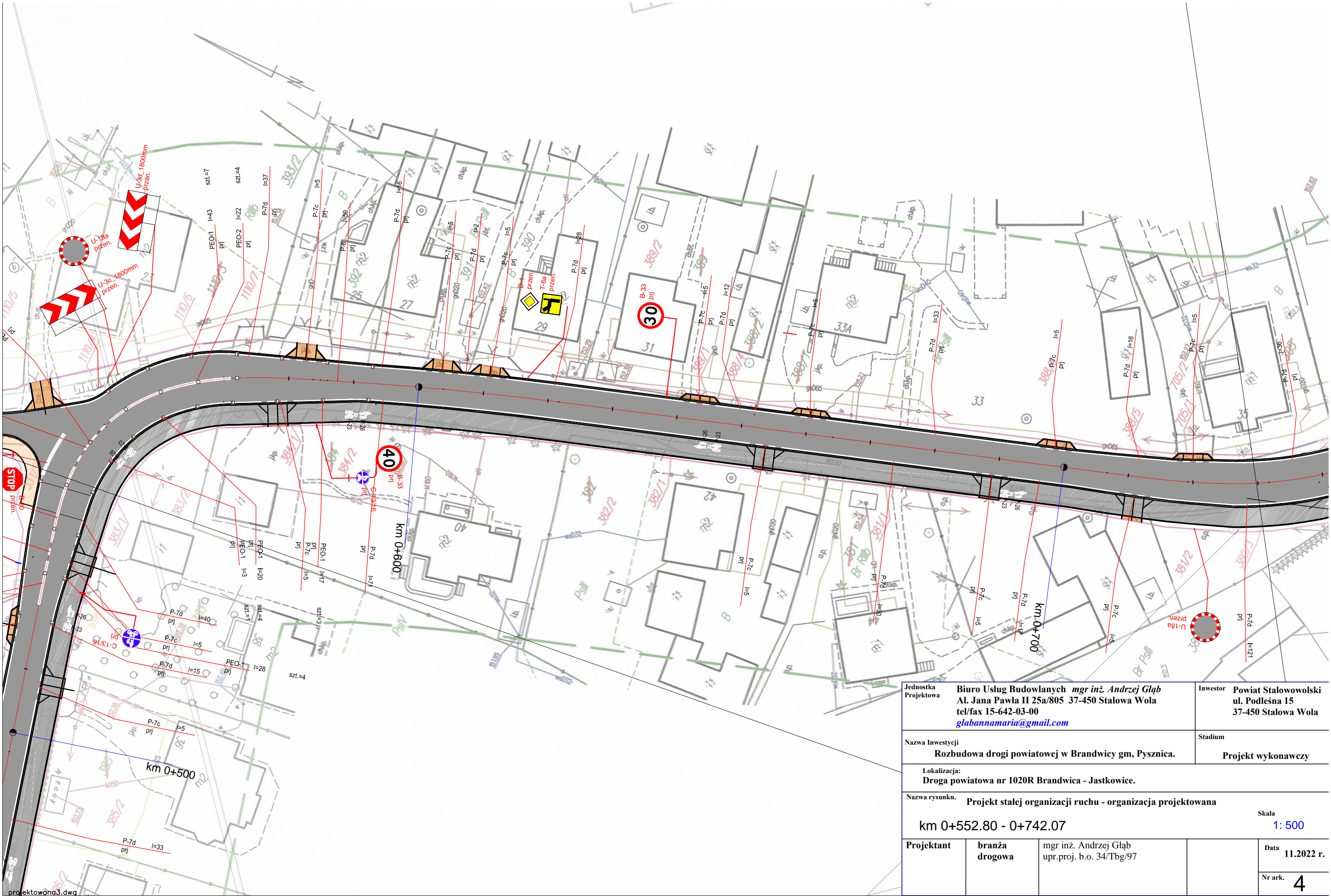
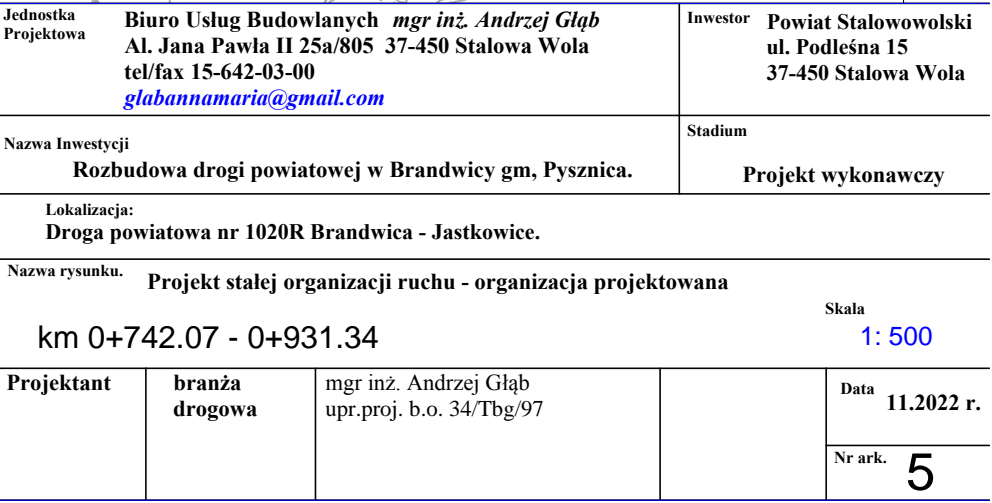


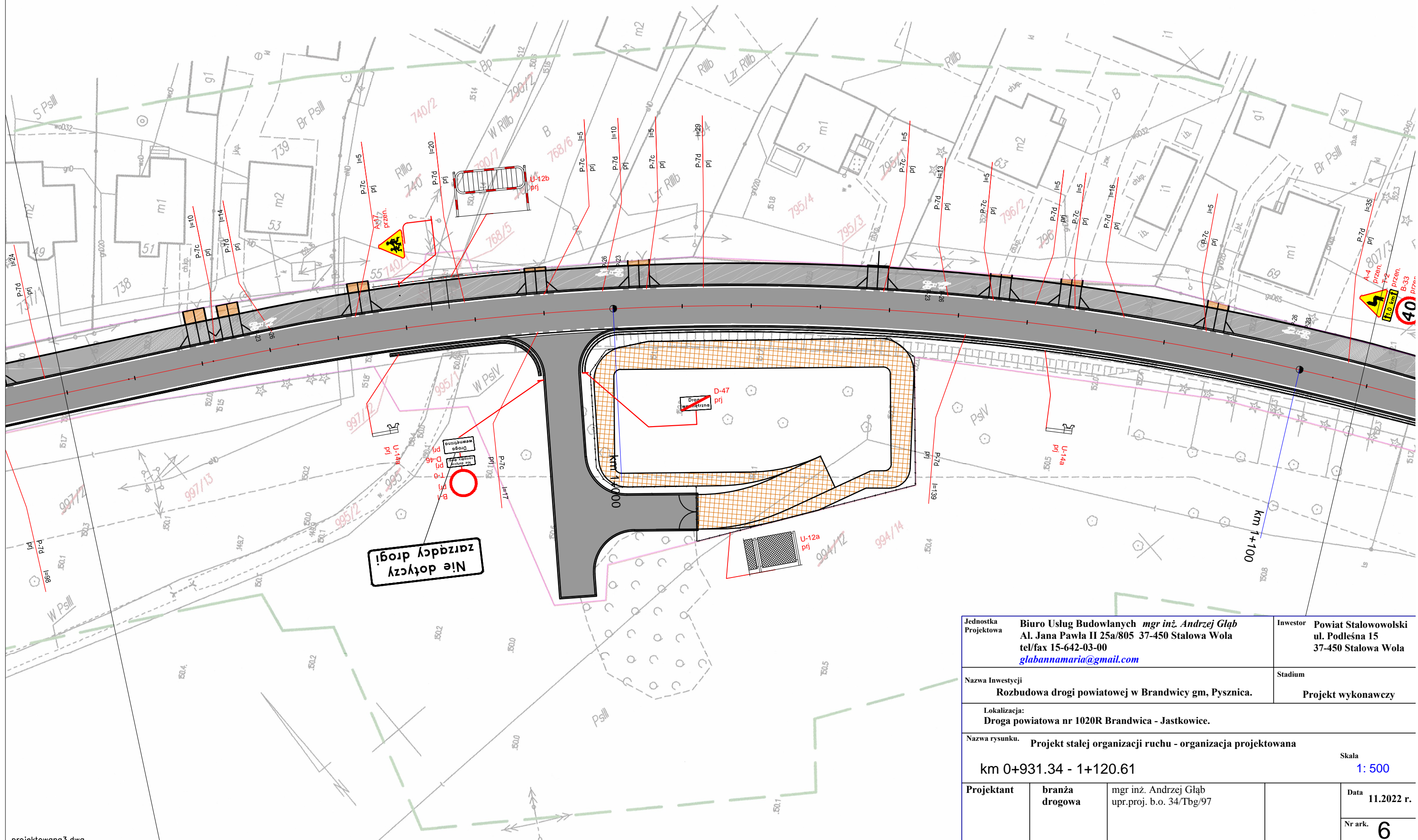
ML - (





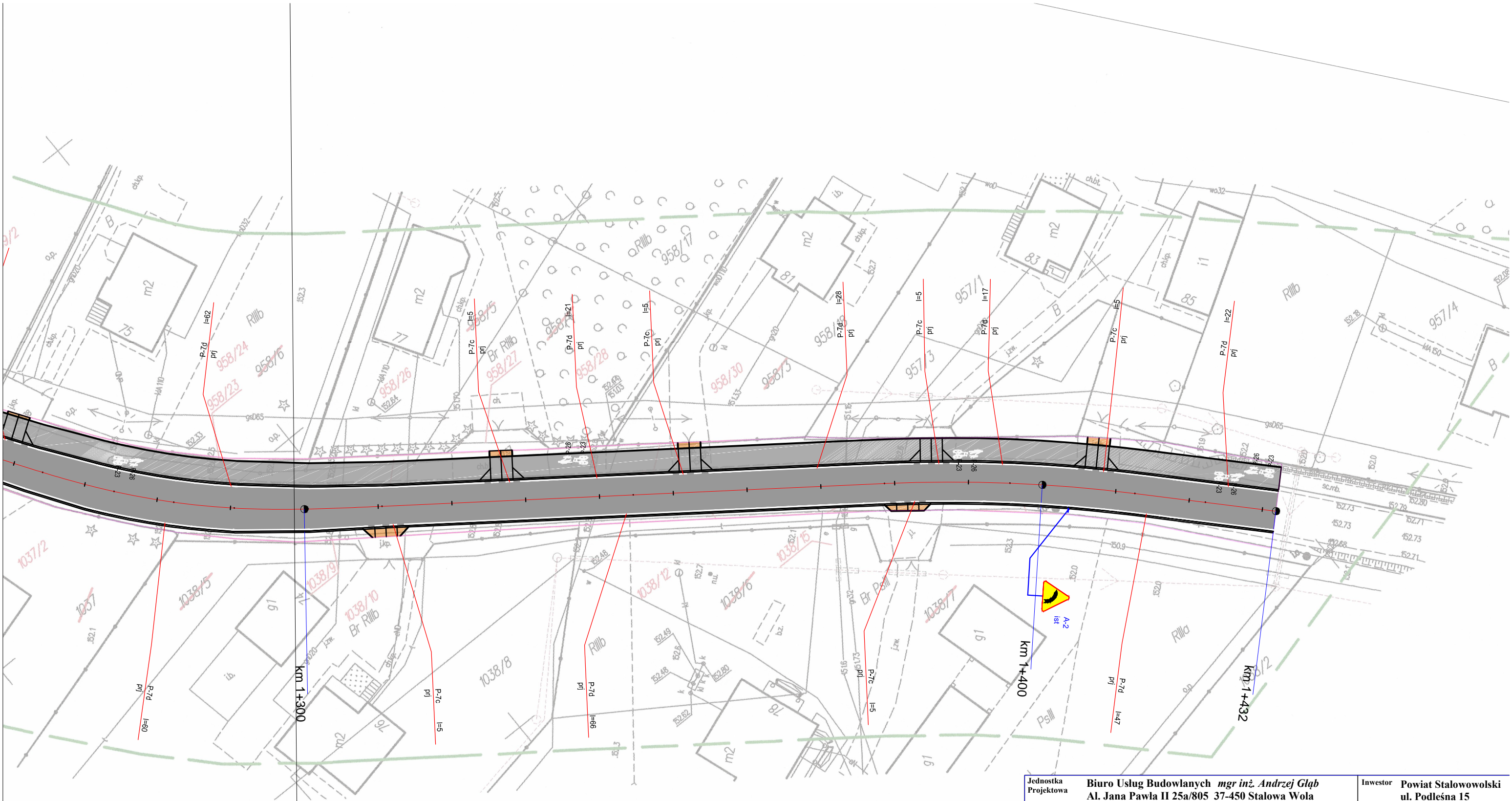
Jednostka Projektowa	Biuro Usług Budowlanych <i>mgr inż. Andrzej Głąb</i> Al. Jana Pawła II 25a/805 37-450 Stalowa Wola tel/fax 15-642-03-00 <i>glabannamaria@gmail.com</i>		Investor	Powiat Stalowowski ul. Podleśna 15 37-450 Stalowa Wola	
Nazwa Inwestycji Rozbudowa drogi powiatowej w Brandwicy gm, Pysznica.			Stadium Projekt wykonawczy		
Lokalizacja: Droga powiatowa nr 1020R Brandwica - Jastkowice.					
Nazwa rysunku. Projekt stałej organizacji ruchu - organizacja projektowana					
km 0+552.80 - 0+742.07			Skala 1: 500		
Projektant	branża drogowa	mgr inż. Andrzej Głąb upr.proj. b.o. 34/Tbg/97		Data 11.2022 r.	
				Nr ark. 4	





Jednostka Projektowa		Biuro Usług Budowlanych <i>mgr inż. Andrzej Głąb</i> Al. Jana Pawła II 25a/805 37-450 Stalowa Wola tel/fax 15-642-03-00 glabannamaria@gmail.com		Inwestor Powiat Stalowowolski ul. Podleśna 15 37-450 Stalowa Wola	
Nazwa Inwestycji Rozbudowa drogi powiatowej w Brandwicy gm, Pysznica.				Stadium Projekt wykonawczy	
Lokalizacja: Droga powiatowa nr 1020R Brandwica - Jastkowice.					
Nazwa rysunku. Projekt stałej organizacji ruchu - organizacja projektowana					
km 0+931.34 - 1+120.61					Skala 1: 500
Projektant	branża drogowa	mgr inż. Andrzej Głąb upr.proj. b.o. 34/Tbg/97		Data 11.2022 r.	
				Nr ark. 6	





Jednostka Projektowa	Biuro Usług Budowlanych mgr inż. Andrzej Głęb Al. Jana Pawła II 25a/805 37-450 Stalowa Wola tel/fax 15-642-03-00 glabannamaria@gmail.com			Investor	Powiat Stalowowski ul. Podleśna 15 37-450 Stalowa Wola
Nazwa Inwestycji Rozbudowa drogi powiatowej w Brandwicy gm, Pysznica.				Stadium	Projekt wykonawczy
Lokalizacja: Droga powiatowa nr 1020R Brandwica - Jastkowice.					
Nazwa rysunku. Projekt stałej organizacji ruchu - organizacja projektowana					
km 1+309.87 - 1+435.50					Skala 1: 500
Projektant	branża drogowa	mgr inż. Andrzej Głęb upr.proj. b.o. 34/Tbg/97			Data 11.2022 r.
					Nr ark. 8